

Skulpturensammlung / Museum für Byzantinische Kunst
Werke der Gemäldegalerie / Münzkabinett / Sculpture Col-
lection / Museum of Byzantine Art / Works from the Gemälde-
galerie – Old Master Paintings / Numismatic Collection

Bode-Museum ❶

Antikensammlung / Vorderasiatisches Museum / Museum
für Islamische Kunst / Collection of Classical Antiquities Mu-
seum of the Ancient Near East / Museum of Islamic Art

Pergamonmuseum ❷

Ägyptisches Museum und Papyrussammlung / Museum
für Vor- und Frühgeschichte mit Objekten der Antiken-
sammlung / Egyptian Museum and Papyrus Collection /
Museum of Prehistory and Early History with objects from
the Collection of Classical Antiquities

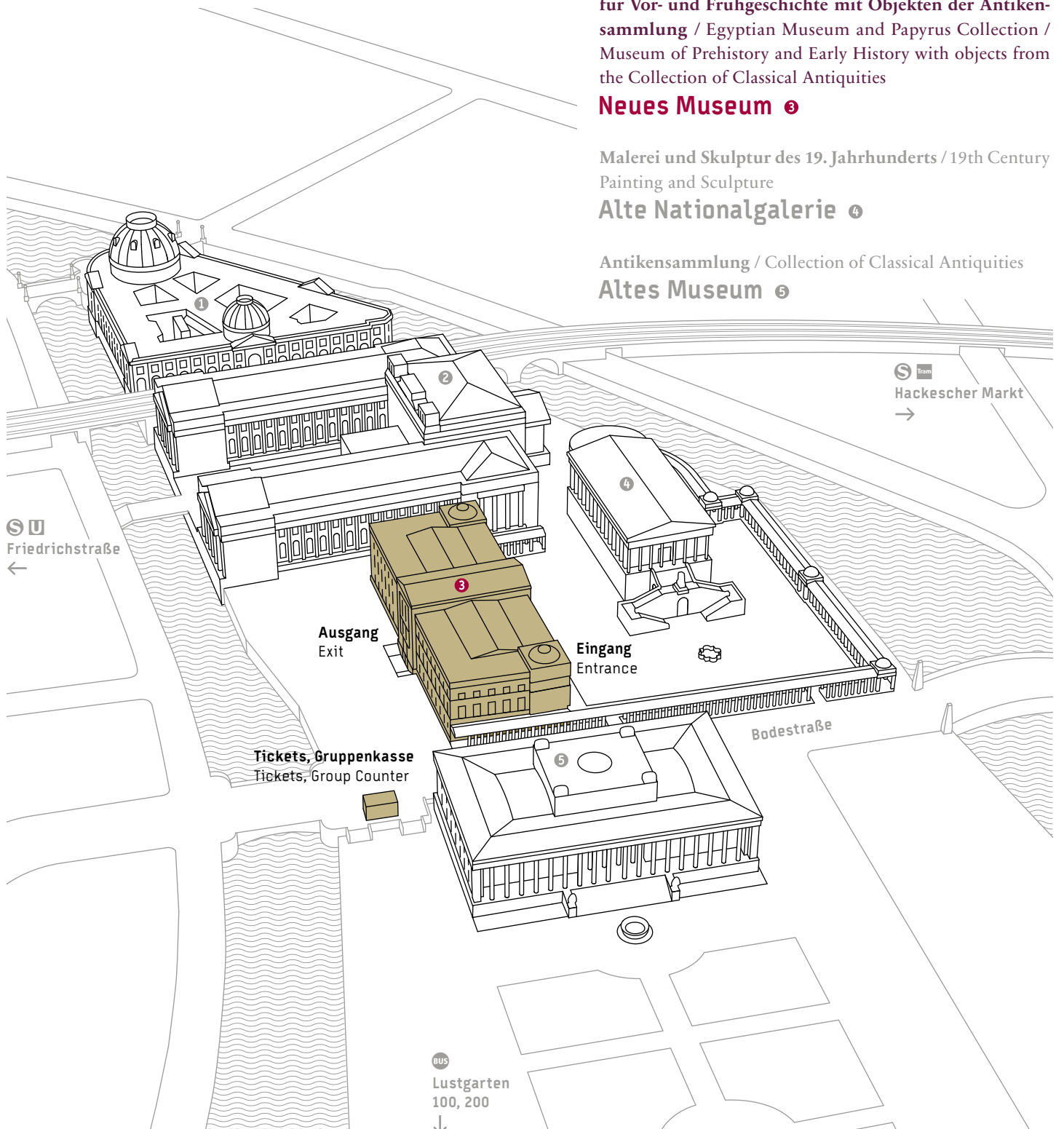
Neues Museum ❸

Malerei und Skulptur des 19. Jahrhunderts / 19th Century
Painting and Sculpture

Alte Nationalgalerie ❹

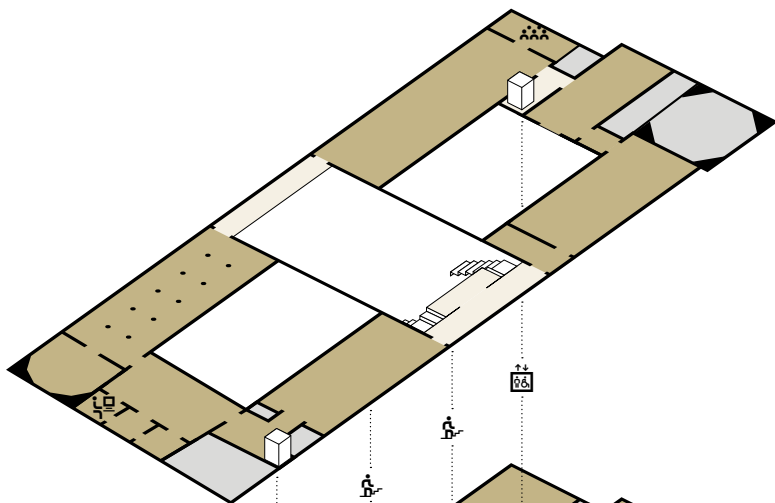
Antikensammlung / Collection of Classical Antiquities

Altes Museum ❺

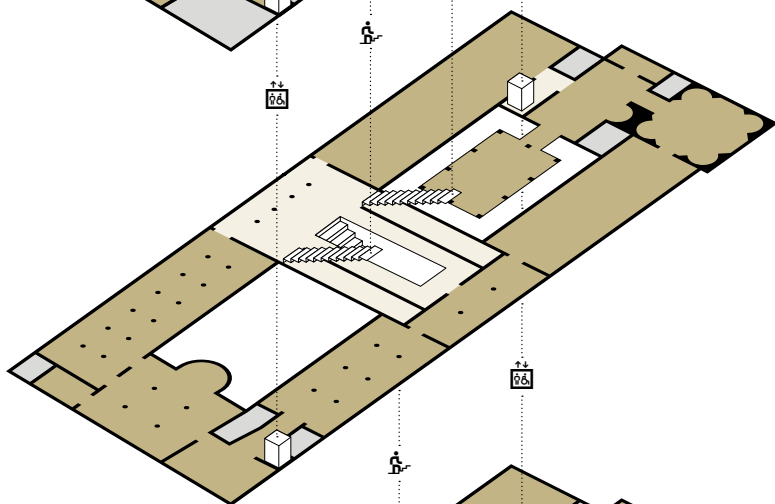


Zeitfenstertickets für das Neue Museum
sind in allen Museen auf der Museumsinsel
erhältlich und im Internet unter:
www.neues-museum.de

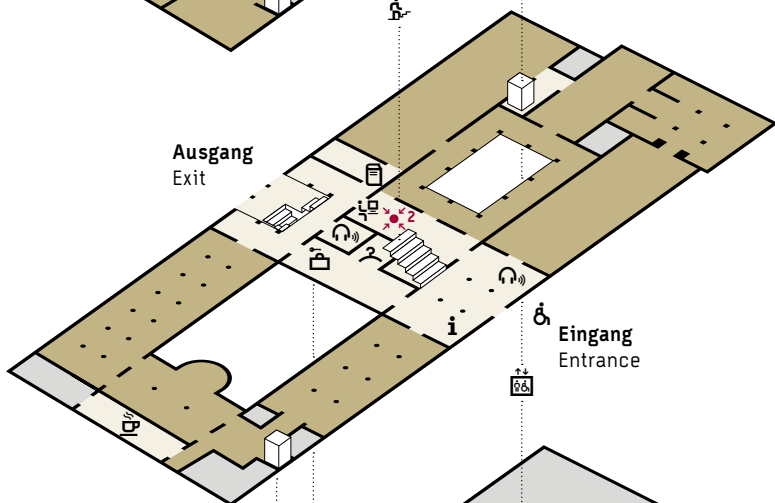
3



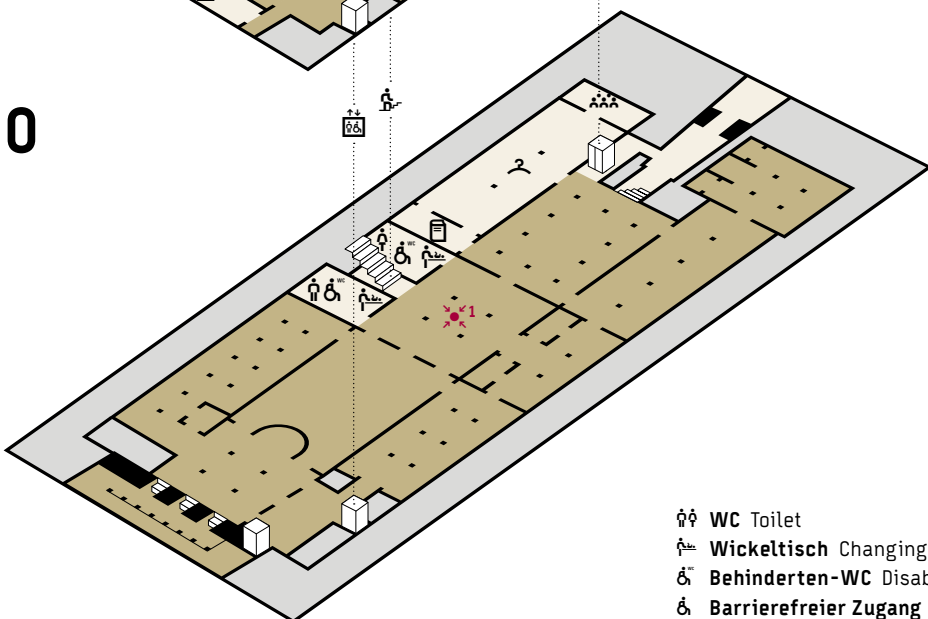
2



1



0



Neues Museum
museumsinsel berlin

- ♿ WC Toilet
- ♿ Wickeltisch Changing table
- ♿ Behinderten-WC Disabled toilet
- ♿ Barrierefreier Zugang
Barrier-free access
- ☕ Café Café
- 📖 Buchhandlung Bookshop
- 👚 Garderobe Cloakroom
- 🚢 Aufzug Lift

- 🗄 Schließfächer Lockers
- 🎧 Audioguide Audioguide
- 📖 Information Information
- 👤 Museumspädagogik
Education department
- 📺 Medienterminal Media terminal
- 📍¹ Treffpunkt Führungen
Meeting point guided tours
- 📍² Treffpunkt Öffentliche Führungen
Meeting point public guided tours

Hinweise zum Museumsbesuch

Begleiter von angemeldeten **Besucherguppen** holen die Tickets bitte an der Gruppenkasse im Ticketpavillon ab.

Die Garderobe für Gruppen befindet sich im Untergeschoss. Dort ist auch der **Treffpunkt der Gruppenführungen**.

Reservierte Tickets für öffentliche Führungen sind an der Gruppenkasse im Ticketpavillon zu bezahlen. Der **Treffpunkt für die öffentlichen Führungen** liegt auf der Eingangsebene nahe Infostand.

Für **Einzelbesucher** mit gültigem Zeitfensterticket ist es ratsam, nicht gleich zu Beginn des Zeitfensters zum Einlass zu gehen. Wer das halbstündige Zeitfenster ausnutzt, spart weitere Wartezeit.